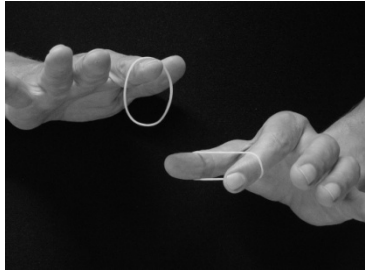
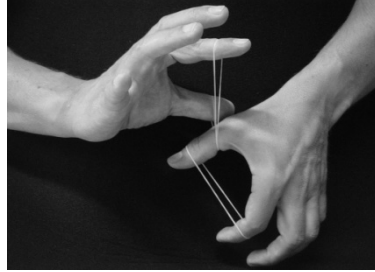


Gummi-Durchdringung I

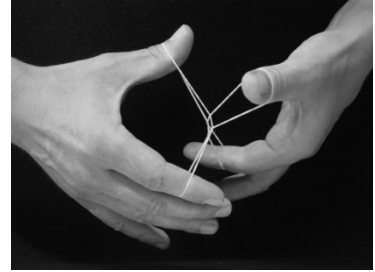
Der Effekt aus Zuschauersicht



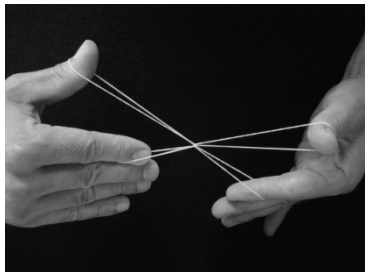
1



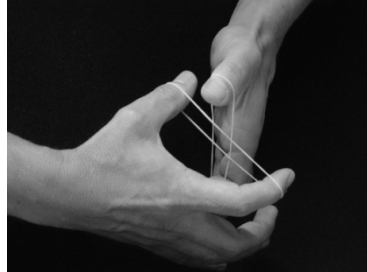
2



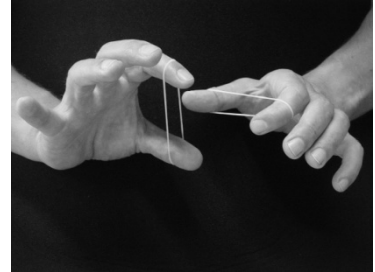
3



4



5



6

Requisiten

Zwei gleichfarbige Gummibänder

Setup

Nicht notwendig

Die Technik

Ein Gummi wird waagrecht zwischen Daumen und Zeigefinger der linken Hand gespannt. Das zweite Gummi hängt man zunächst lose über den Zeigefinger der rechten Hand und fädelt es anschließend senkrecht von oben hinter das andere Gummi (Abb. 1). Der rechte Daumen geht nun unter dem waagrecht gespannten Gummi her und angelt sich dahinter die Schlaufe des senkrecht herabhängenden Gummis (Abb. 2).